

4* SZÁLLODA KIALAKÍTÁSA
RÉGI VÁSÁR TÉRI SPORTELEP, TURA

Tanulmányterv
2020. január 15.



PLANT
Atelier Peter Kis

MEGBÍZÓ

Tura Város Önkormányzata

Cím: 2194, Tura, Petőfi Sándor tér 1.

ÉPÍTÉSZET

PLANT - Atelier Peter Kis Kft.

Cím: 1126 Budapest, Böszörményi út 3/b

Tel.: +36 30 700 1320

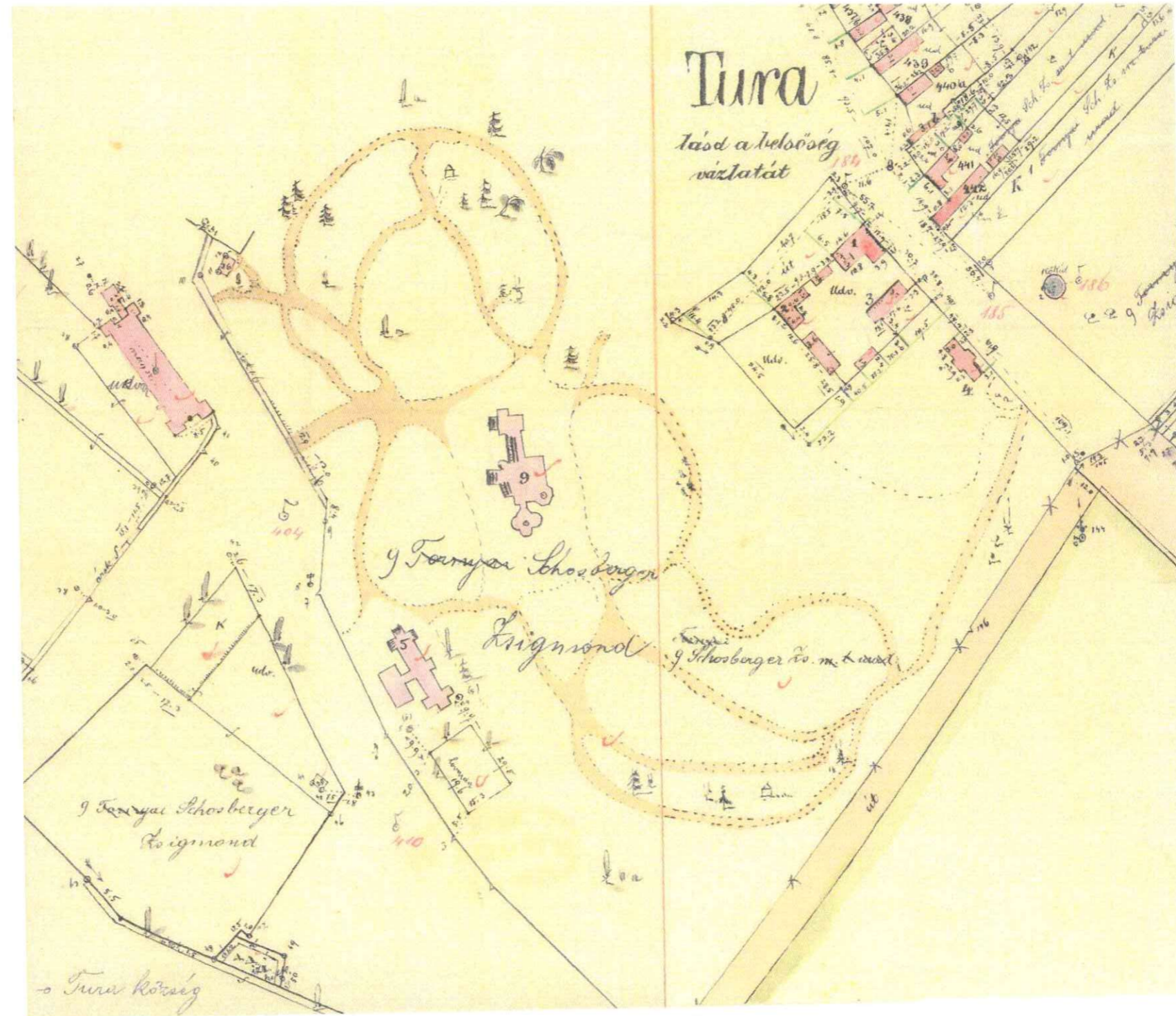
E-mail: plant@plant.co.hu

Kis Péter - vezető építésztervező

.....

Kőműves Márton, Rantal Gábor, Rév Bence, Sinkovics Brigitta - építész tervezők

A KASTÉLY ÉS KÖRNYEZETE
1884-es felvételi rajz



KÖRNYEZET

Légifotó, sorszámozva a Schlossberger kastély látványai a telekről

1. Bejárat
2. Úton a szálloda felé
3. Kilátás a szálloda tervezett helyéről
- 4-5. A szálló látványa a kastélyparkból



KÖRNYEZET

A kastély és a környezet a jelölt pontokból nézve

1. Bejárat



2. Úton a szálloda felé



KÖRNYEZET

A kastély és a környezet a jelölt pontokból nézve

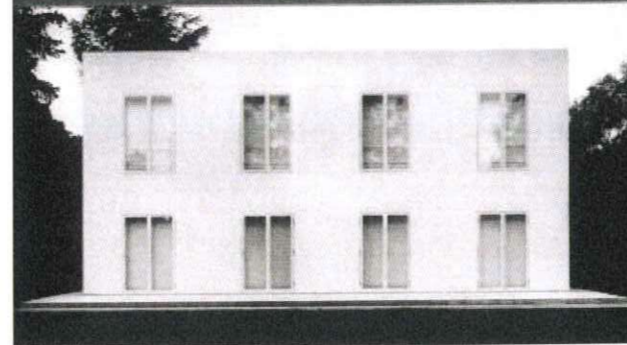
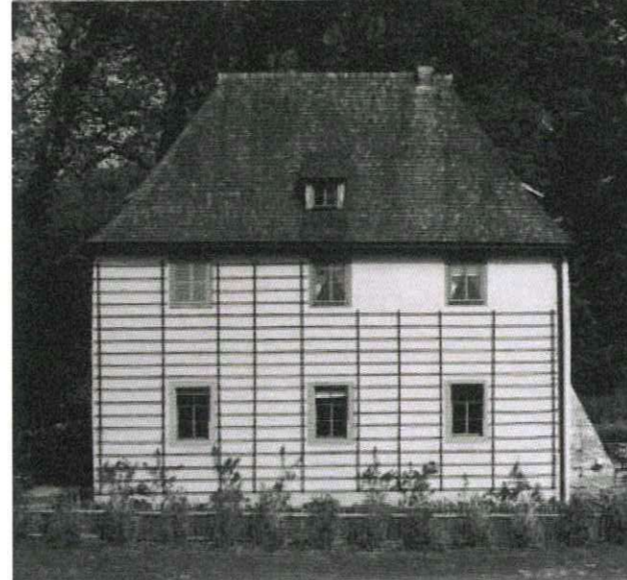
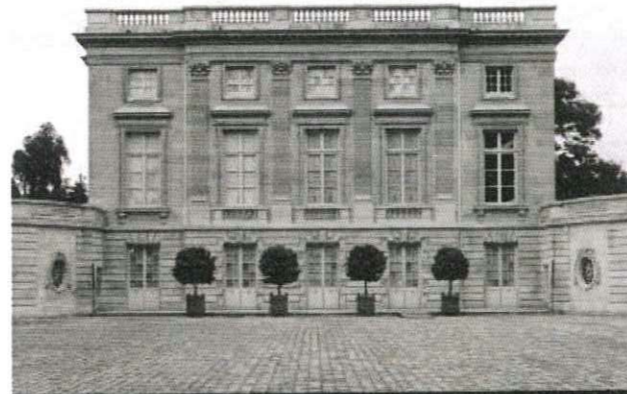
3. Kilátás a szálloda tervezett helyéről



4-5-6. A szálló látványa a kastélyparkból



HÁZ
Udvarház-analógia



BELSŐ
Orangerie



FUNKCIÓSÉMA

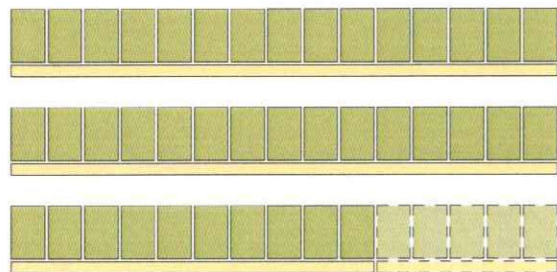
Szállodai helyiségek és a telek kiterjedésének összehasonlítása (helyszínrajz léptéke 1:1000)

Jelmagyarázat:

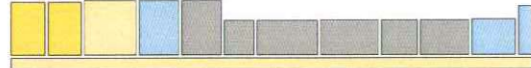
-  Szobák (ca. 30 m²)
-  Közlekedő
-  Lépcsőházak
-  Közönségforg. mosdók
-  Üzemi területek/
Back of house
-  SPA
-  Reggeliző

Funkciók:

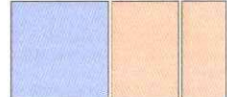
Szobák



Kiszolgáló funkciók



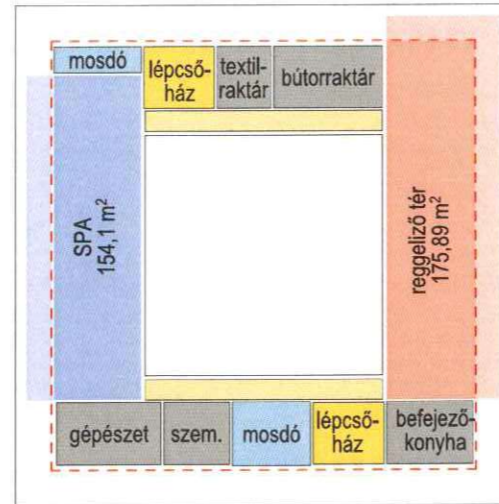
Közösségi terek



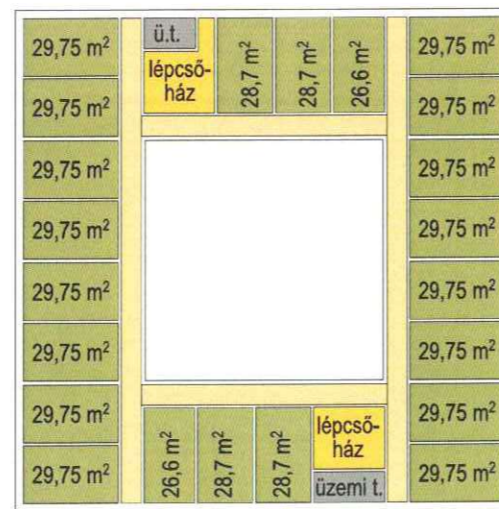
FUNKCIÓSÉMA

Funkciókapcsolatok és telepítés

Tetőtér
közösségi terek



Első emelet
(22 szoba)

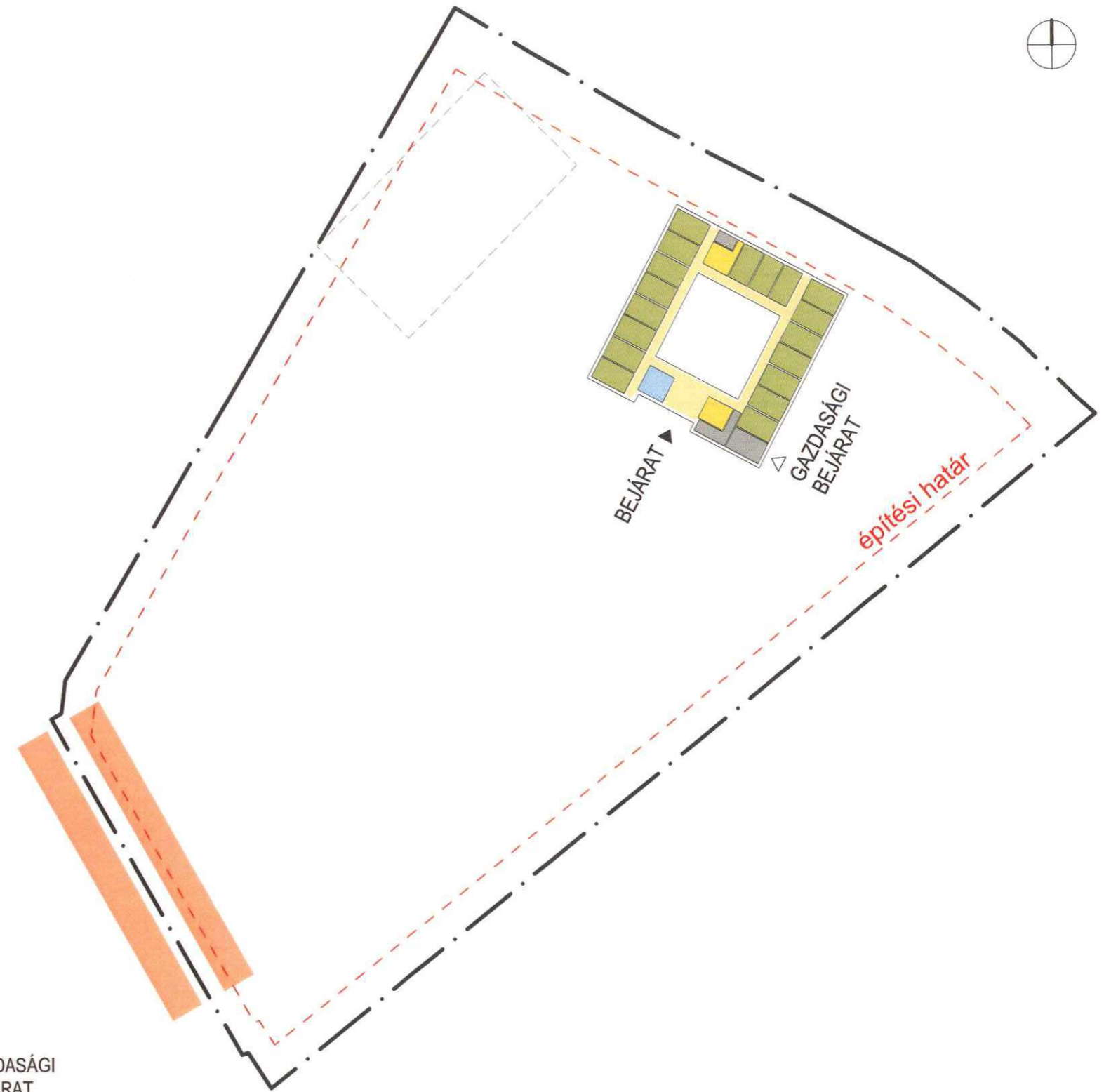


Földszint
(18 szoba)

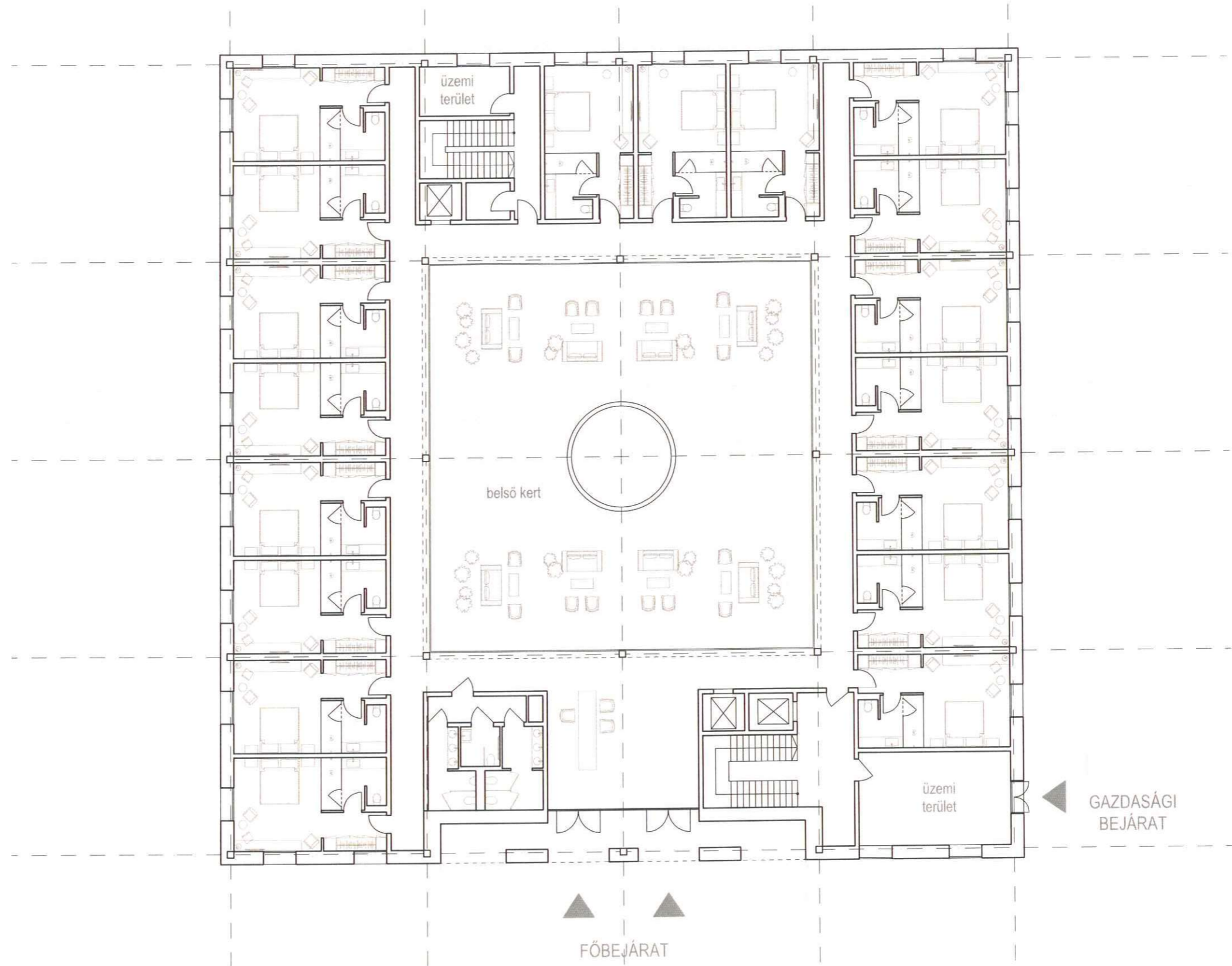


BEJÁRAT

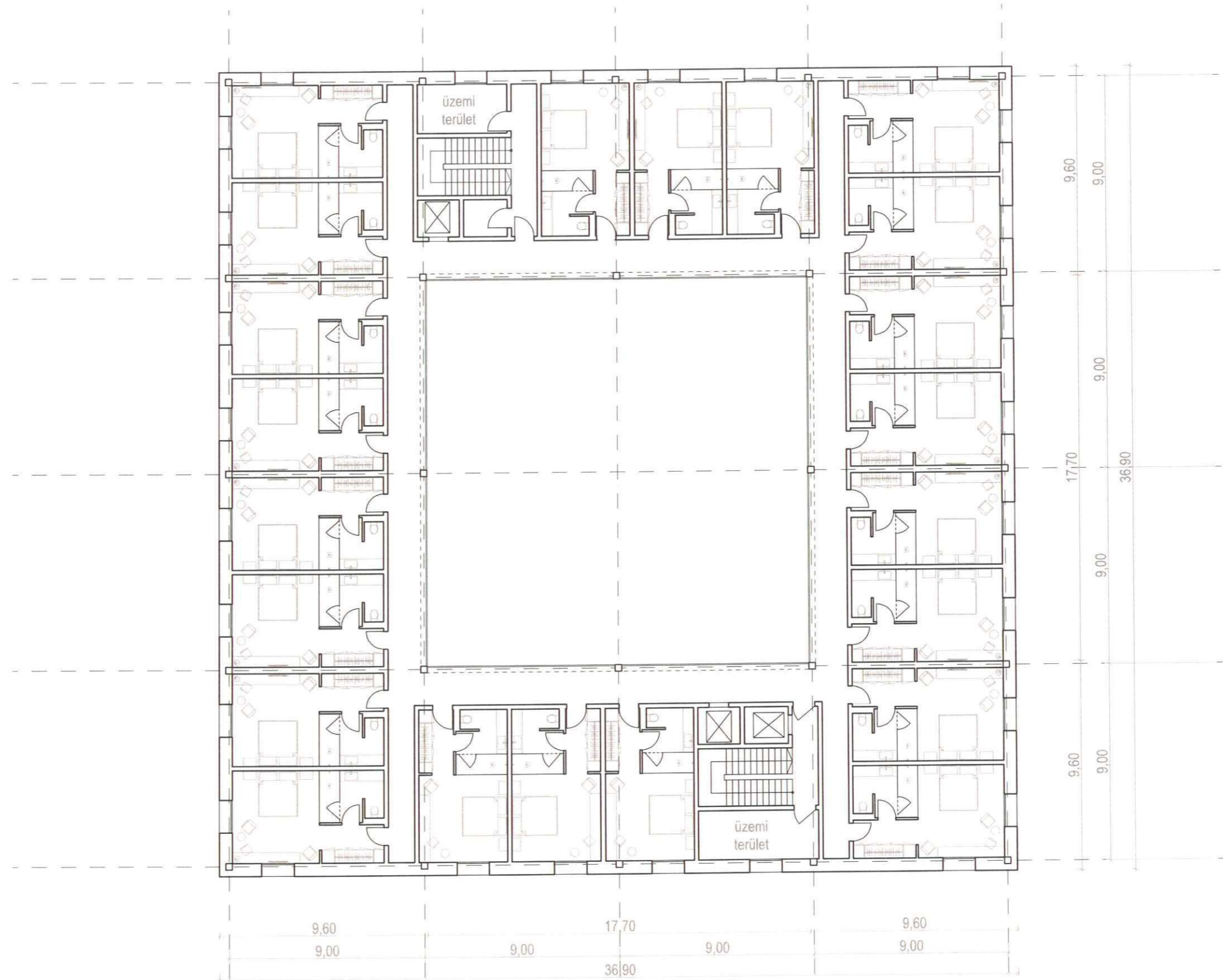
GAZDASÁGI BEJÁRAT



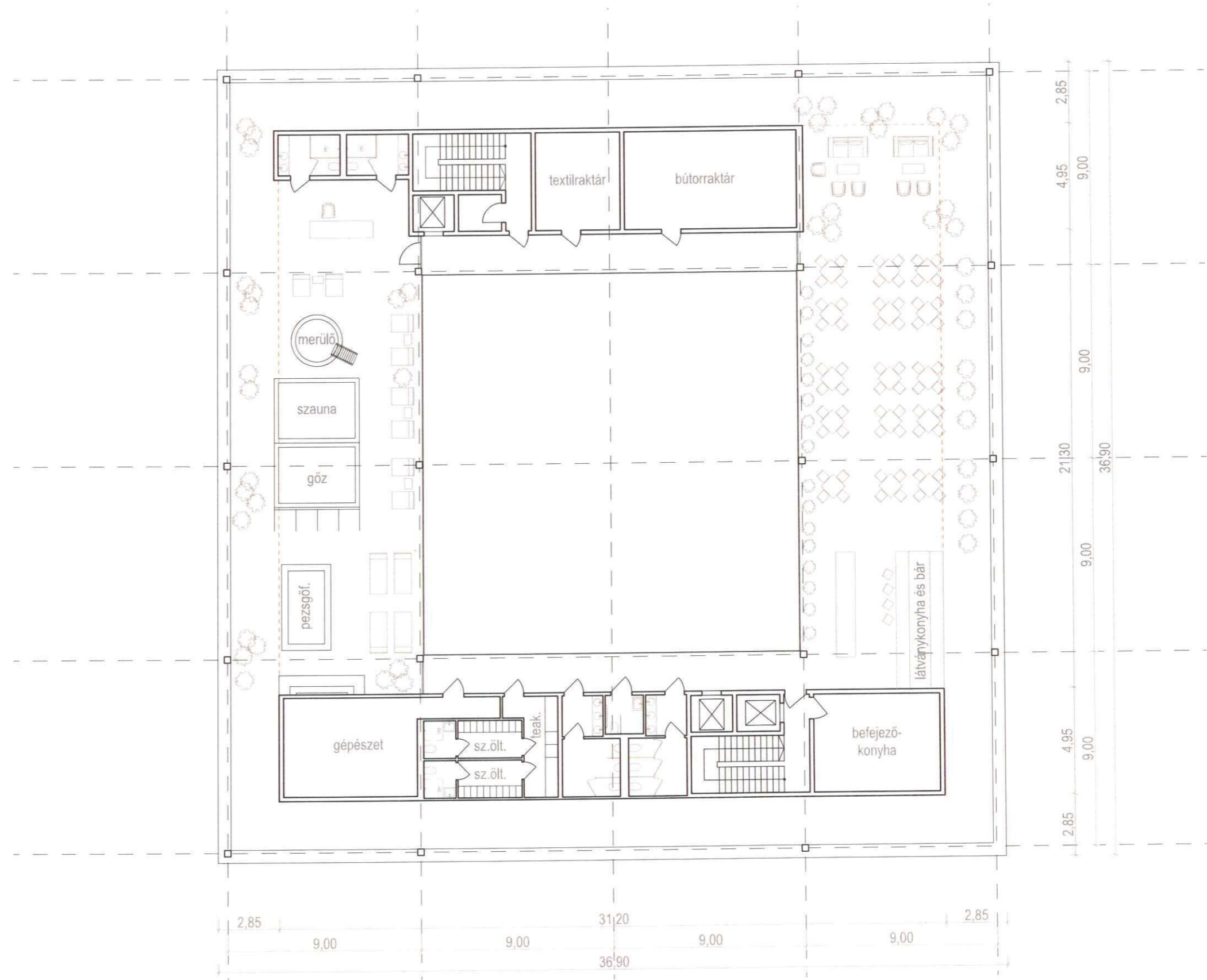
FÖLDSZINTI ALAPRAJZ
1:200



ELSŐ EMELETI ALAPRAJZ
1:200

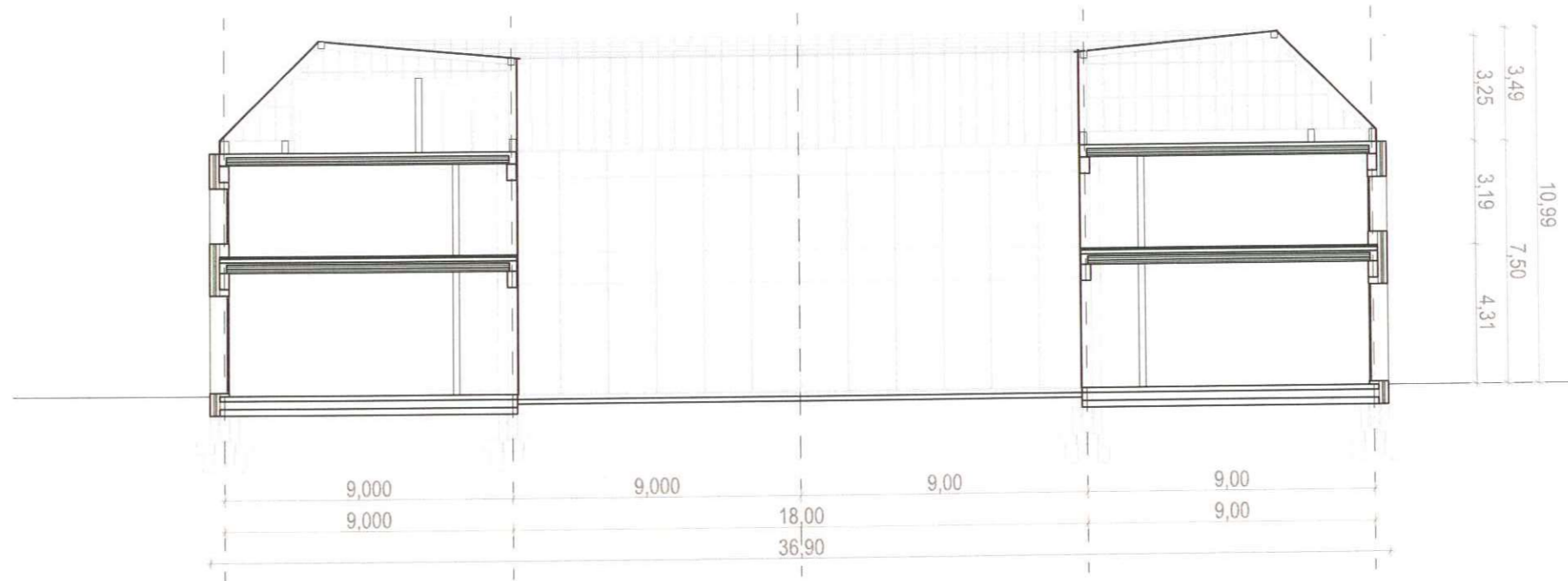


TETŐTÉRI ALAPRAJZ
1:200

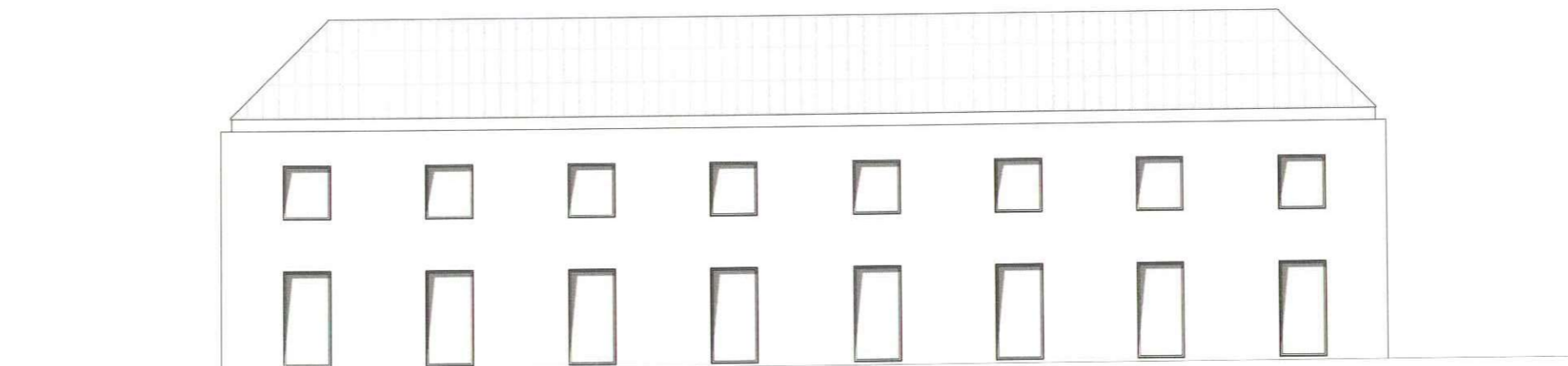


METSZET ÉS HOMLOKZATOK
1:200

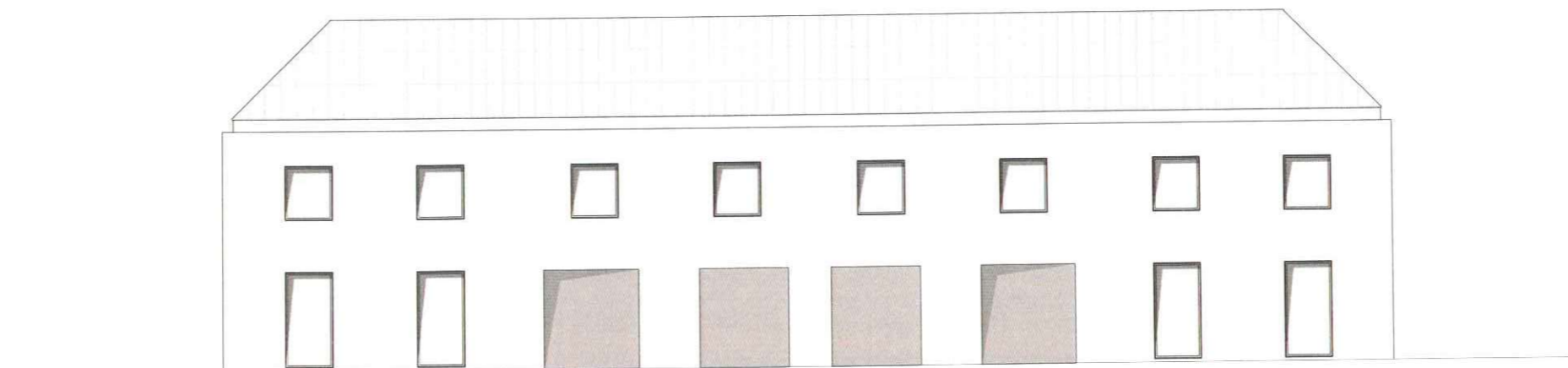
Metszet



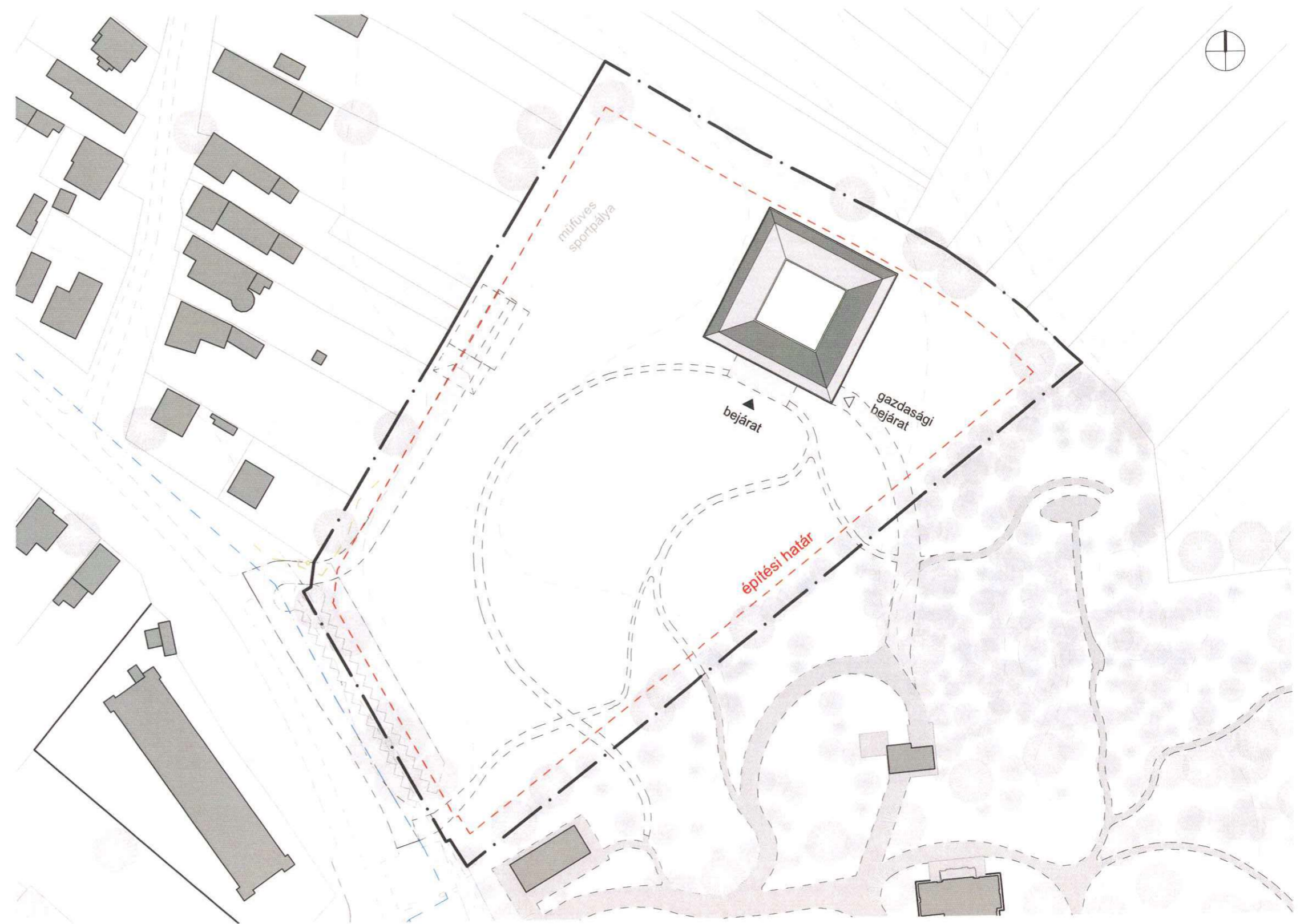
Északnyugati homlokzat
jellemző homlokzat



Délnyugati homlokzat
Főbejárat

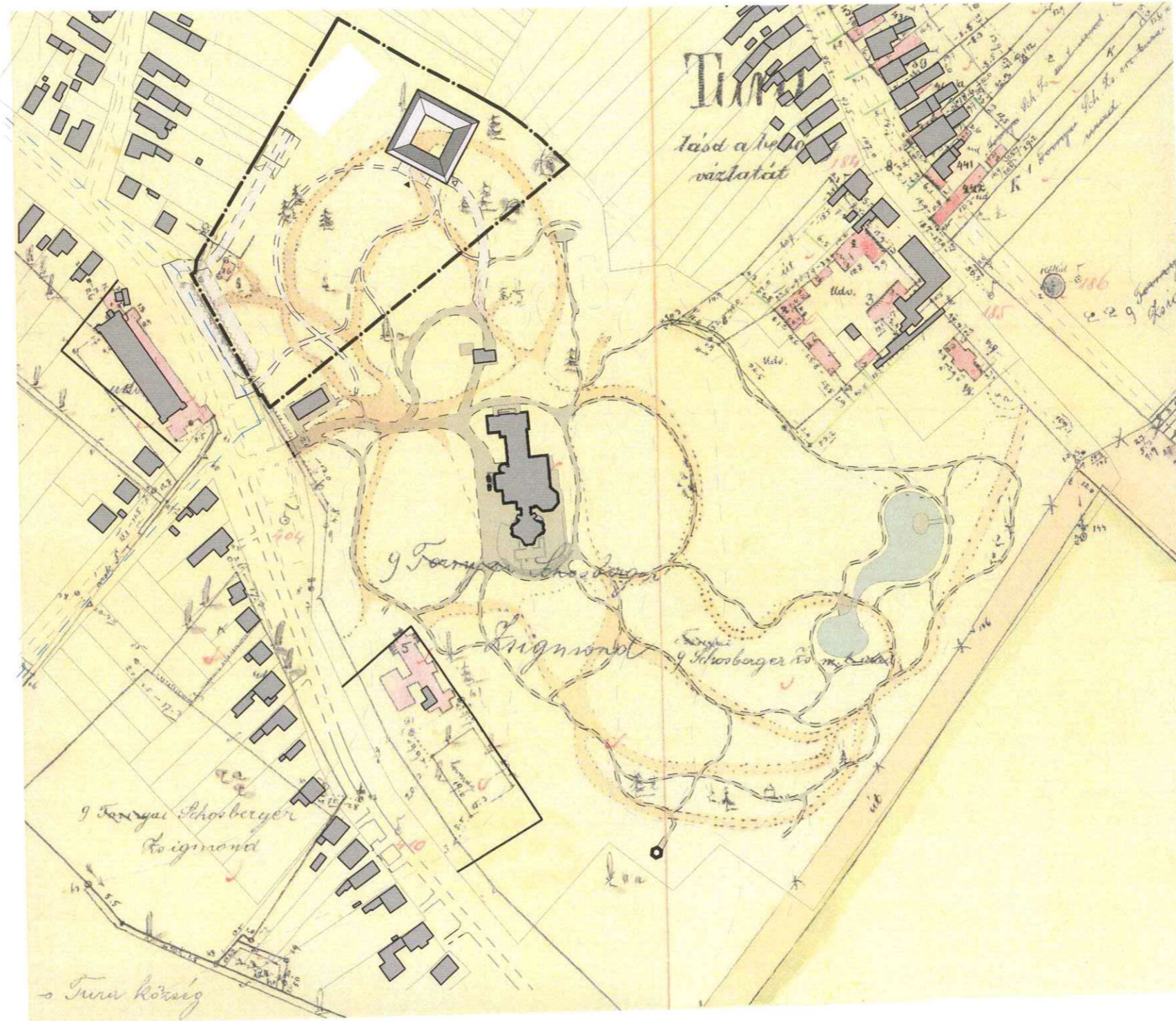


HELYSZÍNRAJZ
Épülettömegek 1:1000



A KASTÉLY ÉS KÖRNYEZETE

1884-es felvételi rajz és a kastélypark felújítás tervezett állapota a szállodával 1:2500



1. LÁTVÁNYTERV

A szálloda a kastélyparkból nézve

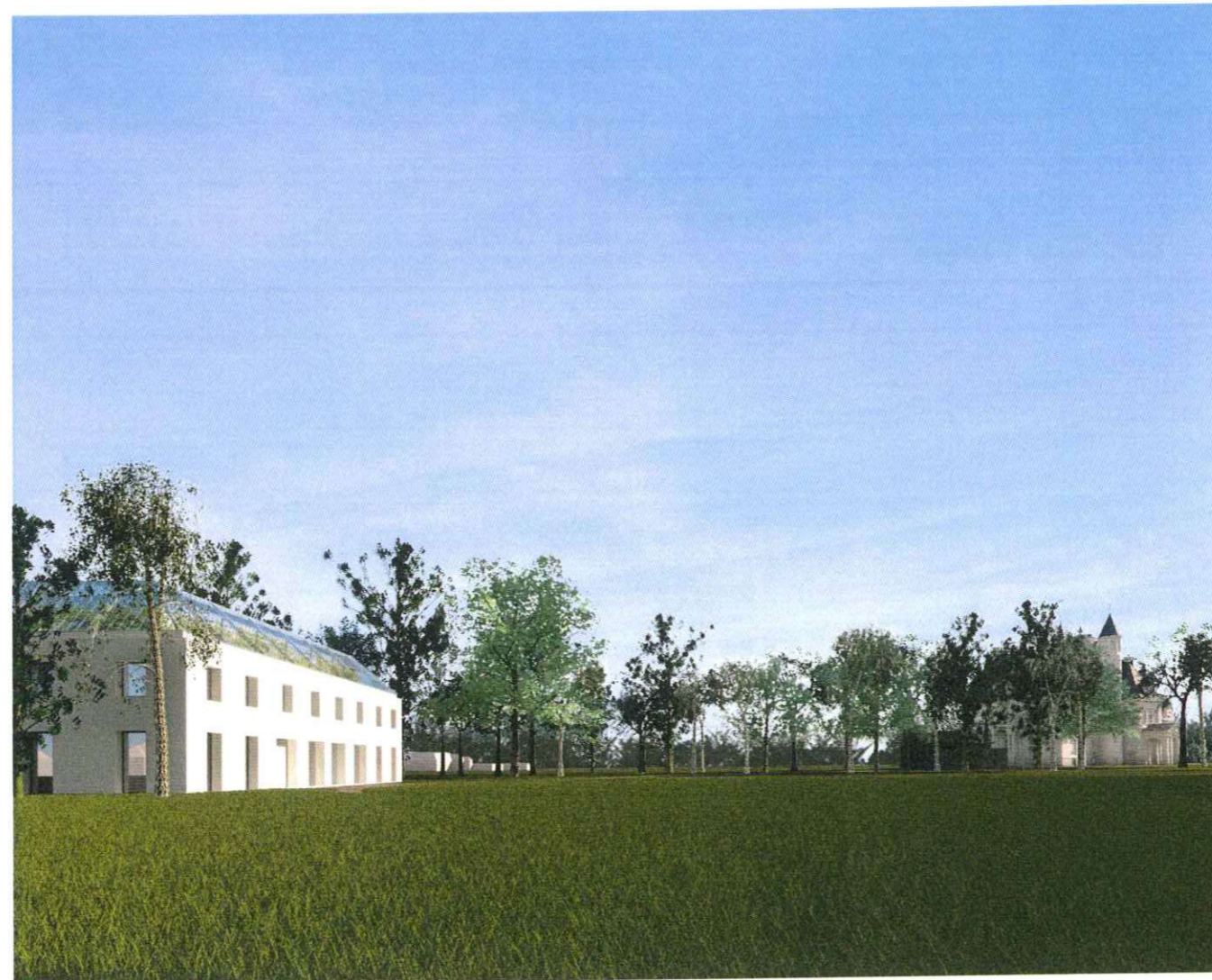


2. LÁTVÁNYTERV
Főbejárat



3. LÁTVÁNYTERV

Szálloda látványa a rendezvényter felől



1. LÁTVÁNYTERV

Vendégtér a tetőtérben



HELYISÉGLISTA

	Helyiség	Terület
Földszint	Közlekedő	149,06 m ²
	Közlekedő mag	58,94 m ²
	Raktár	27,24 m ²
	Recepció	37,48 m ²
	Személyzeti öltöző	14 m ²
	Vendégszobák - 18 db	523,8 m ²
	Szobalány szoba	3,47 m ²
	Vizeshelyiség	27,46 m ²
		841,45 m²
Emelet	Közlekedő	153,38 m ²
	Közlekedő mag	48,03 m ²
	Raktár	21,97 m ²
	Vendégszobák - 22 db	640,2 m ²
	Szobalány szoba	3,47 m ²
	867,05 m²	
Tetőtér	Befejező konyha	27,07 m ²
	Bútorraktár	62,84 m ²
	Gépészet	32,65 m ²
	Közlekedő	63,72 m ²
	Közlekedő mag	45,46 m ²
	Reggeliző	169,31 m ²
	SPA	171,92 m ²
	Személyzeti öltöző	26,01 m ²
	Szobalány szoba	3,47 m ²
	Textilraktár	18,2 m ²
	620,65 m²	

Mindösszesen nettó 2329,15 m² beépített alapterület.

PLANT
Atelier Peter Kis